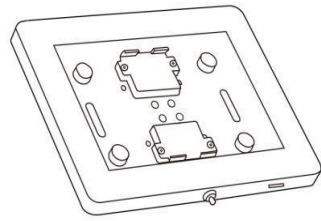


Hướng dẫn lắp hộp máy tính bảng SMB-96

SMB-96 là hộp bảo vệ máy tính bảng, kiểu đứng, đặt trên sàn, trên bàn, có tính linh hoạt cao, có thể xoay ngang, dọc.

Các thành phần chính

1 Hộp đựng bằng thép



4 Ống cong



6 4 ốc vít mũ cong



2 Tấm nhựa đen Acrylic



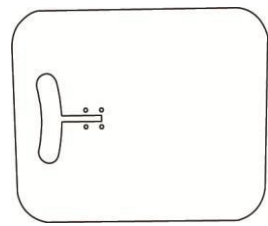
5 Thân thẳng



7 4 ốc vít mũ bằng



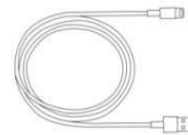
3 Chân đế



8 Tuốc lơ vít 6 cạnh

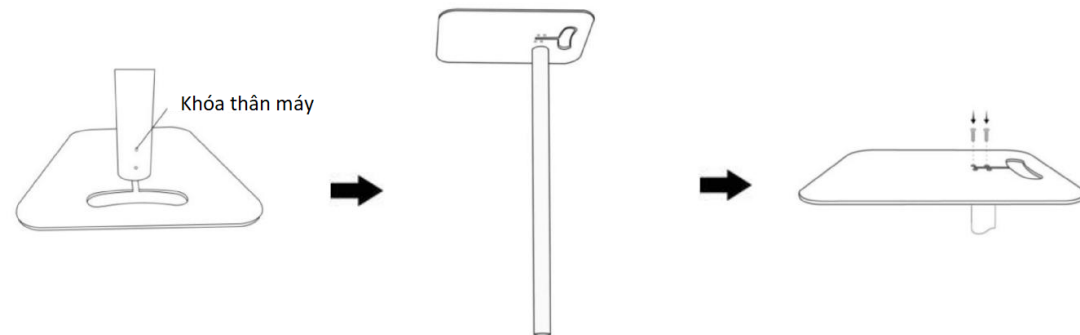


Trước khi lắp đặt vui lòng chuẩn bị xây cáp nguồn cho máy tính bảng của bạn. Độ dài dây tối thiểu: 1.5 m. Dây cáp không có sẵn kèm theo bộ này.



Bước 1: Nối chân đế và thân hộp

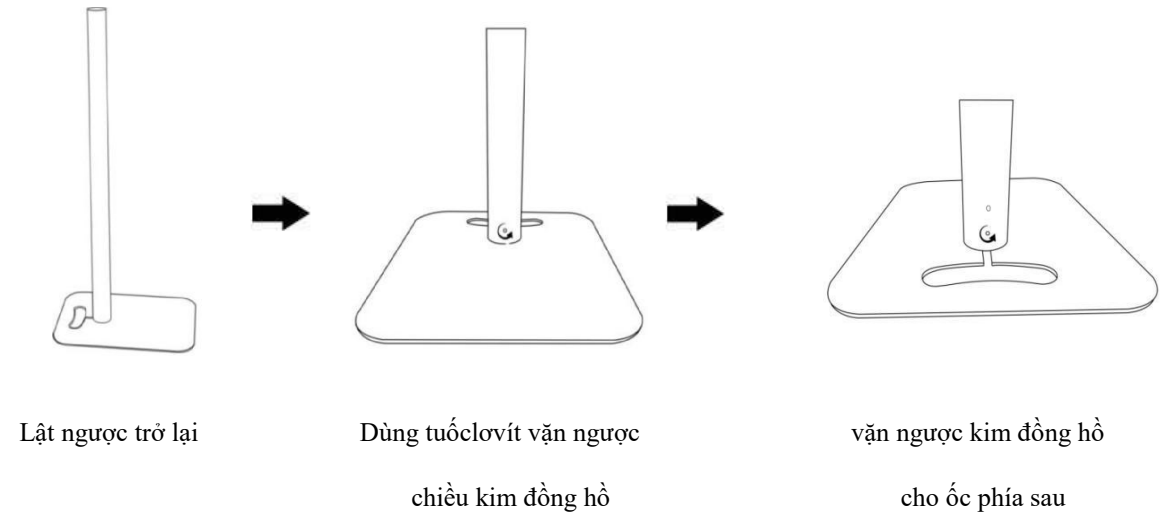
Luồn dây cáp nguồn vào ống thân máy nếu không muốn để dây cáp nguồn bên ngoài.



Định vị thân và chân đế như trên.
Khóa thân hướng phía sau.

Lật ngược thân và chân đế

Dùng 4 ốc mũ bằng để gắn chặt 2 phần vào nhau.

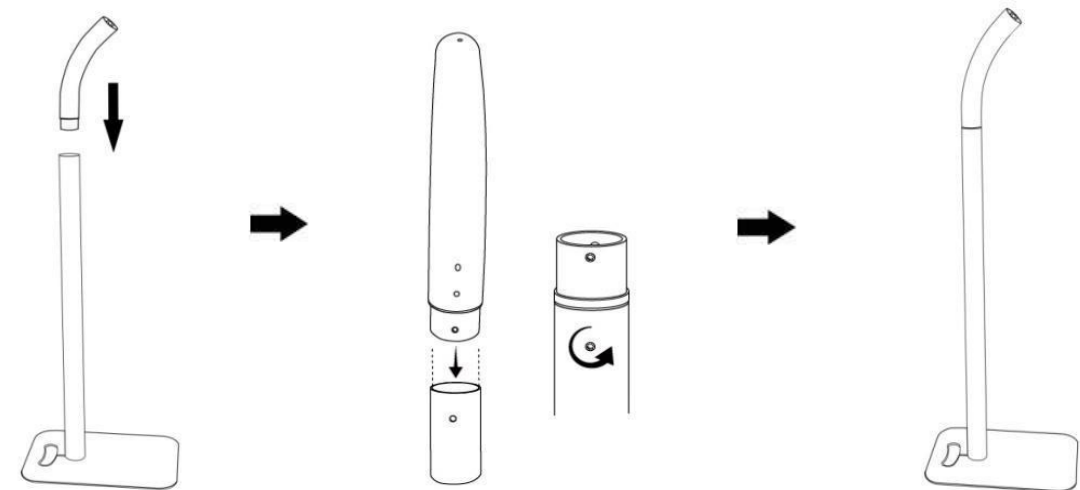


Lật ngược trở lại

Dùng tuốclo vít vặn ngược chiều kim đồng hồ

vặn ngược kim đồng hồ cho ốc phía sau

Bước 2: Nối thân và đoạn ống cong



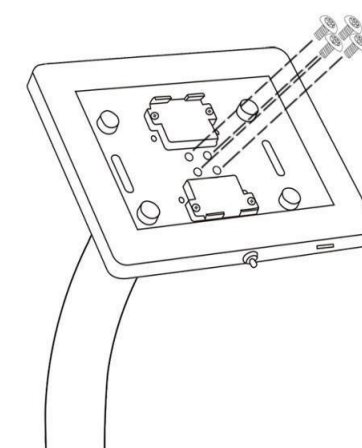
Đút đầu đoạn cong vào thân.
Luồn dây cáp nguồn vào ống

Vặn ốc ngược kim đồng hồ

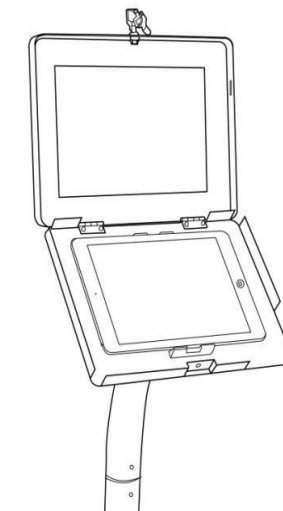
Hoàn thành

Bước 3: Gắn hộp thép và đoạn ống cong

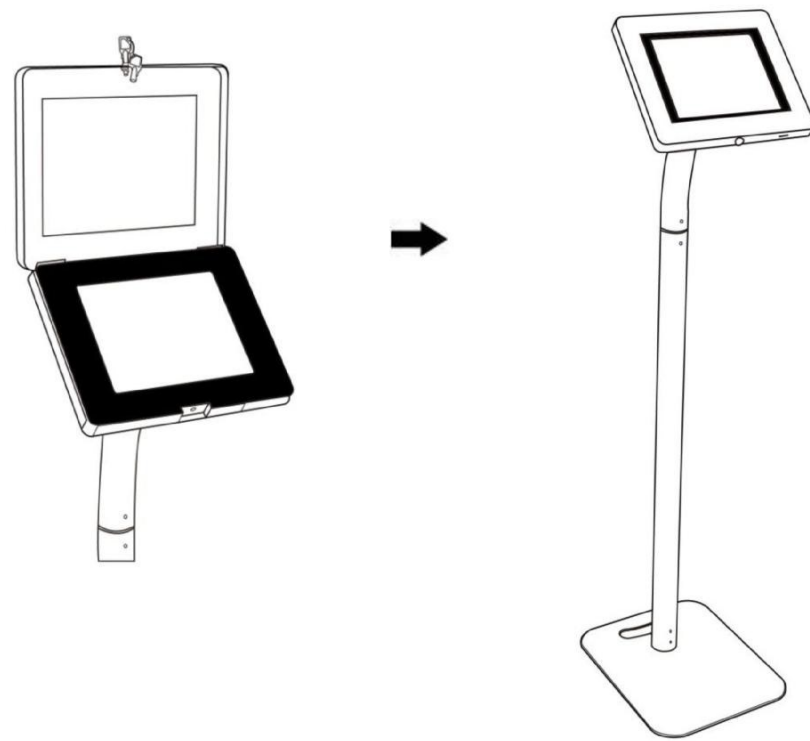
Dùng 4 ốc vít mũ cong để định vị hộp thép



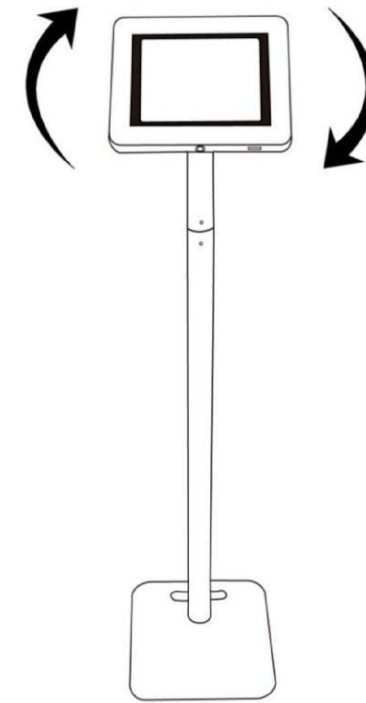
Bước 4: Mở nắp hộp để gắn máy tính bảng.



Bước 5: Đặt tấm mặt nhựa đen lên trên máy tính bảng. Trong lần lắp đặt đầu, bạn cần gỡ bỏ màng mỏng bảo vệ mặt tấm nhựa. Đóng nắp hộp và bấm nút bên dưới để khóa hộp máy.



Trong trường hợp cần thiết, bạn có thể tháo đoạn thân thẳng để đặt máy trên mặt bàn



Vặn ốc ngược chiều kim đồng hồ để khóa chức năng xoay hộp



Hộp máy tính bảng có thể xoay 360 độ

Lỗ khóa kiểu Kensington

Lỗ khóa này có thể tìm thấy ở hai nơi: thân và đoạn ống cong.
Sử dụng cáp khóa bảo vệ máy tính để lắp vào lỗ này nhằm tăng cường khả năng bảo vệ máy

